

FORMATION **MAINTENANCE**

[14H] 910 € H.T.\*

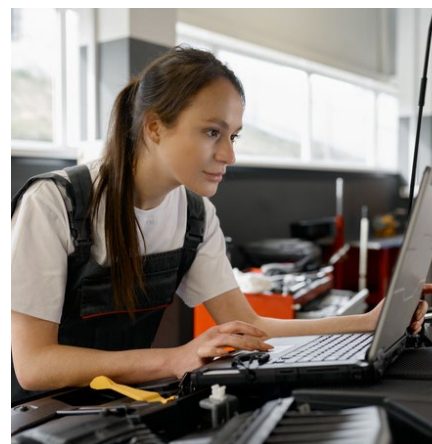
## INTERVENIR SUR LES CAPTEURS ET ACTIONNEURS DE TOUTES GÉNÉRATIONS

**+ DE 100**  
capteurs et actionneurs  
embarqués dans le véhicule

**100% DES VÉHICULES**  
sont équipés de systèmes  
à gestion électronique

**+ DE 20 % DES PROFESSIONNELS**  
sont demandeurs d'une formation  
sur le thème de l'électricité -  
électronique

### OPTIMISEZ VOS DIAGNOSTICS ÉLECTRONIQUES



Une gestion pilotée via des capteurs et des actionneurs est indispensable à tous les systèmes embarqués, qu'il soit de la gestion moteur, ou un système de confort ou encore un système de sécurité.

Pour réussir les diagnostics ou simplement valider un fonctionnement, le contrôle des capteurs et actionneurs est incontournable dans un atelier.

Il est **fondamental pour le collaborateur de maîtriser les connaissances techniques et d'adapter sa méthode de travail en maintenance et en diagnostic.**

### POUR UNE MONTÉE EN COMPÉTENCES

#### PUBLIC

Mécanicien Automobile  
Technicien Automobile  
Technicien Expert Après-vente  
Automobile

#### PRÉREQUIS

Posséder au moins un diplôme,  
titre ou certificat (dont CQP ou  
Socle de compétences CléA)

#### BÉNÉFICES

Augmenter la performance  
et la rentabilité  
de vos ateliers

\*Tarif public applicable au 1<sup>er</sup> janvier 2024, sauf dispositif spécifique.  
Rapprochez-vous de l'OPCO Mobilité pour connaître les modalités de prise en charge financière.

## OBJECTIFS PÉDAGOGIQUES OPÉRATIONNELS [Réf. 53082 – 2J soit 14H]

- S'approprier la gestion électronique des capteurs en utilisant les outils adaptés à leurs contrôles
- Mettre en œuvre une méthodologie de contrôle de capteurs
- S'approprier la gestion électronique des actionneurs en utilisant les outils adaptés à leurs contrôles
- Mettre en œuvre une méthodologie de contrôle d'actionneurs

## POINTS CLÉS DE LA FORMATION

NIVEAU : 1 / 2 / 3

### Le contenu

- Le contrôle des capteurs
- Définir le principe de fonctionnement d'un système à gestion électronique
- Découvrir les outils adaptés et approfondir leur exploitation
- Acquérir des procédures de contrôle de capteurs
- Suivre une méthodologie de diagnostic
- Le contrôle des actionneurs
- Découvrir les outils adaptés et approfondir leur exploitation
- Acquérir des procédures de contrôle des actionneurs
- Suivre une méthodologie de diagnostic

### Les applications pratiques

- Utiliser les outils de mesures et de contrôles adaptés aux capteurs
- Réaliser des contrôles de capteurs
- Utiliser les outils de mesures et de contrôles adaptés aux actionneurs
- Réaliser des contrôles d'actionneurs
- Réaliser des diagnostics

## MÉTHODES PÉDAGOGIQUES

- Expositives, participatives et actives
- Travaux individuels et en sous-groupes

## LES PLUS DU GNFA

PLUS DE 50 ANS D'EXPERTISE AU DÉVELOPPEMENT DES COMPÉTENCES DES PROFESSIONNELS DE L'AUTOMOBILE.



### PLUS DE 300 INTERVENANTS

experts dans les domaines techniques et tertiaires.



### MAÎTRISE

Des experts métiers, spécialisés dans leur domaine de compétence, ayant exercé des fonctions techniques ou tertiaires dans le secteur.



### 14 CENTRES DE FORMATION

au plus proche des entreprises pour soutenir notre démarche de proximité.



### MOYENS

Des centres sur toute la France, avec ateliers, showrooms et salles connectées.



### PLUS DE 40 000 PROFESSIONNELS

formés chaque année sur des activités techniques et tertiaires.



### MÉTHODE

Une pédagogie axée sur l'acquisition de compétences directement applicables en situation de travail. Des méthodes variées et innovantes.

## CONTACTEZ-NOUS

Toutes nos formations sont déclinables en inter et intra. Pour vous inscrire ou obtenir des informations complémentaires **contactez votre interlocuteur commercial GNFA** ou notre **Service Relation Client au 09 71 01 02 11**



GNFA-AUTO.FR

