

FORMATION CARROSSERIE-PEINTURE

## MAÎTRISE DES OPÉRATIONS DE SOUDURE ET RESPECT DES CRITÈRES DE QUALITÉ DES NOUVEAUX ACIERS [HLE, THLE]

[50527]

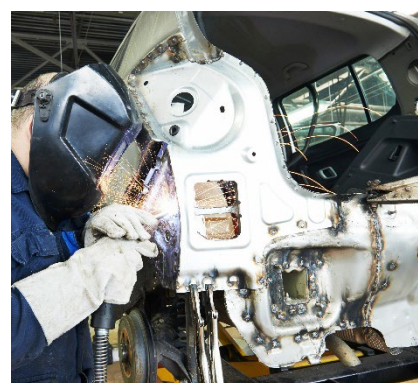
### 50 % DES NUANCES D'ACIER

utilisées à ce jour  
par les constructeurs  
ont moins de 5 ans

50 % DES ACIERS  
d'une carrosserie sont  
des aciers à haute  
résistance

30 % DE L'ACTIVITÉ  
carrosserie est réalisé  
sur des véhicules  
de 0 à 4 ans

## CHANGEZ VOS HABITUDES DE SOUDAGE



Pour les véhicules actuels, la tendance est à la réduction de poids, ce qui se traduit par **une augmentation de l'utilisation des aciers à haute résistance** (HLE, THLE, ...). Le réparateur se doit de redonner toutes les caractéristiques prévues par le constructeur lors de la conception du véhicule.

**Réparer une carrosserie de dernière génération demande une technicité et un outillage particulier, donc une évolution du savoir-faire et des connaissances.**

## POUR UNE MONTÉE EN COMPÉTENCES

### PUBLIC

Carrossier-Peintre  
Tôlier

### PRÉREQUIS

Posséder au moins un diplôme,  
titre ou certificat (dont CQP ou  
Socle de compétences CléA).

### BÉNÉFICES

Acquérir le savoir-faire pour  
remplacer des éléments soudés  
sur des véhicules de dernière  
génération.

## OBJECTIFS PÉDAGOGIQUES OPÉRATIONNELS [Réf. 50527 – 2 J soit 14H]

- Décrire les différents aciers utilisés pour construire une automobile et leur implantation
- Pratiquer le soudage MAG et MIG
- Pratiquer le soudage SERP

## POINTS CLÉS DE LA FORMATION

NIVEAU : 1 / 2 / 3

### Le contenu

- Les différents critères de qualité d'une soudure
- La préparation et l'ajustement des pièces à assembler
- Les paramètres de réglages (appareil et gestuelle)
- Le principe de fonctionnement d'un poste semi-automatique MAG et SERP
- La distinction des différents types d'aciers

### Les applications pratiques

- Prendre en main le matériel (ligne de soudure) sur acier non allié, d'une épaisseur allant de 0,6 à 1,5 mm
- Réaliser des soudures
- Utiliser des appareils de soudage MAG, MIG (cupro) et SERP

## MÉTHODES PÉDAGOGIQUES

- Expositives, participatives et actives
- Travaux individuels et en sous-groupes

## LES PLUS DU GNFA

PLUS DE 50 ANS D'EXPERTISE AU DÉVELOPPEMENT DES COMPÉTENCES DES PROFESSIONNELS DE L'AUTOMOBILE.



### PLUS DE 300 INTERVENANTS

experts dans les domaines techniques et tertiaires.



### MAÎTRISE

Des experts métiers, spécialisés dans leur domaine de compétence, ayant exercé des fonctions techniques ou tertiaires dans le secteur.



### 14 CENTRES DE FORMATION

au plus proche des entreprises pour soutenir notre démarche de proximité.



### MOYENS

Des centres sur toute la France, avec ateliers, showrooms et salles connectées.



### PLUS DE 40 000 PROFESSIONNELS

formés chaque année sur des activités techniques et tertiaires.



### MÉTHODE

Une pédagogie axée sur l'acquisition de compétences directement applicables en situation de travail. Des méthodes variées et innovantes.

## CONTACTEZ-NOUS

Toutes nos formations sont déclinables en inter et intra. Pour vous inscrire ou obtenir des informations complémentaires **contactez votre interlocuteur commercial GNFA** ou notre **Service Relation Client au 09 71 01 02 11**



GNFA-AUTO.FR

