

FORMATION CARROSSERIE-PEINTURE  
**RÉPARATION SUR LES MATIÈRES  
 PLASTIQUES**

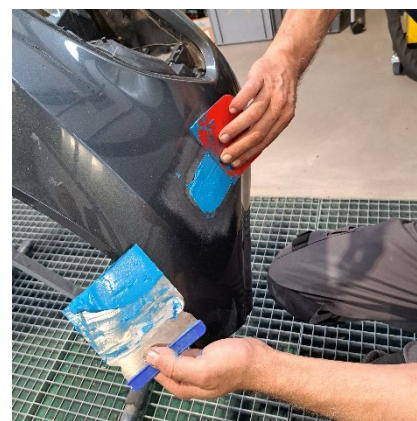
[ 1 JOUR ] 525 € H.T.\*

**SEUL 34 % DES PIÈCES**  
de carrosserie  
sont réparées

**ENVIRONNEMENT PRÉSERVÉ**  
ne jetez plus les éléments plastiques,  
réparez-les !

**50 % des volumes**  
des plastiques d'un véhicule est  
utilisés pour la carrosserie

## RÉPAREZ AU LIEU DE REMPLACER



Le coût et les difficultés d'approvisionnement en pièces de remplacement obligent les professionnels à réparer plutôt qu'à remplacer.

**La réparation des plastiques est une stratégie gagnante** : une réparation n'implique pas un long délai d'immobilisation du véhicule, pas d'achat coûteux de pièces de rechange. Vous facturez plus de main-d'œuvre, vous augmentez de votre rentabilité et vous **valorisez votre savoir-faire**.

Développez votre activité avec une formation qui va à l'essentiel pour **garantir la réparation dans le temps**.

## POUR UNE MONTÉE EN COMPÉTENCES

### PUBLIC

Responsable d'atelier  
Carrossier-peintre  
Tôlier



### PRÉREQUIS

Posséder au moins un diplôme, titre ou certificat (dont CQP ou Socle de compétences CléA).



### BÉNÉFICES

Garantir la qualité d'intervention et augmenter la satisfaction client

\*Tarif public applicable au 1<sup>er</sup> janvier 2024, sauf dispositif spécifique.  
 Rapprochez-vous de l'OPCO Mobilité pour connaître les modalités de prise en charge financière.

## OBJECTIFS PÉDAGOGIQUES OPÉRATIONNELS [Réf. 40022 – 1 J soit 7 H]

- Identifier la structure des composants d'éléments plastique
- Pratiquer la réparation par collage et par soudage

## POINTS CLÉS DE LA FORMATION

NIVEAU : 1 / 2 / 3

### Le contenu

- Identification de la structure des composants
- Notions de chimie
- Caractéristiques des matières plastiques
- Les différents thermoplastiques
- Analyse des possibilités de réparation ou de remplacement
- Identification des produits adaptés à la préparation

### Les applications pratiques

- Mettre en œuvre les techniques de réparation par collage et soudage
- Réparer par collage sur bouclier peint ou non peint en thermoplastique non chargé
- Réparer par soudure plastique sur bouclier peint ou non peint en thermoplastique non chargé (processus classique et Azote)
- Réaliser la finition des réparations

## MÉTHODES PÉDAGOGIQUES

- Expositives, participatives et actives
- Travaux individuels et en sous-groupes

## LES PLUS DU GNFA

PLUS DE 50 ANS D'EXPERTISE AU DÉVELOPPEMENT DES COMPÉTENCES DES PROFESSIONNELS DE L'AUTOMOBILE.



### PLUS DE 300 INTERVENANTS

experts dans les domaines techniques et tertiaires.



### MAÎTRISE

Des experts métiers, spécialisés dans leur domaine de compétence, ayant exercé des fonctions techniques ou tertiaires dans le secteur.



### 14 CENTRES DE FORMATION

au plus proche des entreprises pour soutenir notre démarche de proximité.



### MOYENS

Des centres sur toute la France, avec ateliers, showrooms et salles connectées.



### PLUS DE 40 000 PROFESSIONNELS

formés chaque année sur des activités techniques et tertiaires.



### MÉTHODE

Une pédagogie axée sur l'acquisition de compétences directement applicables en situation de travail. Des méthodes variées et innovantes.

## CONTACTEZ-NOUS

Toutes nos formations sont déclinables en inter et intra. Pour vous inscrire ou obtenir des informations complémentaires **contactez votre interlocuteur commercial GNFA** ou notre **Service Relation Client au 09 71 01 02 11**



GNFA-AUTO.FR

