

FORMATION **MAINTENANCE**

[2 JOURS] 910 € H.T.*

TRAINS ROULANTS : TECHNIQUES DE DIAGNOSTIC

80 % DES VÉHICULES
contrôlés
ont un défaut
de géométrie.

FORTE CROISSANCE
des véhicules
équipés de divers points
de réglage.

UNE COMPÉTENCE RARE
La maîtrise du diagnostic
de la géométrie
encore trop peu répandue.

SOYEZ CARRÉ AVEC LES ANGLES



Les trains roulants sont de plus en plus complexes. En cas de choc ou d'anomalie, **leur diagnostic demande de la rigueur et de la méthode. La maîtrise de la lecture et de l'interprétation du bilan de géométrie vous permettra de réaliser un diagnostic efficace et d'argumenter vos solutions auprès d'un expert ou d'un client.**

POUR UNE MONTÉE EN COMPÉTENCES

PUBLIC

Opérateur Service rapide,
Mécanicien Automobile,
Technicien Automobile,
Technicien Expert Après-Vente
Automobile, Carrossier

PRÉREQUIS

Posséder au moins un diplôme,
titre ou certificat (dont CQP ou
Socle de compétences CléA).

BÉNÉFICES

Argumenter votre diagnostic
auprès d'un expert d'assurance.
Cibler précisément la pièce
à remplacer

OBJECTIFS PÉDAGOGIQUES OPÉRATIONNELS [Réf. 50536 – 2 J soit 14H]

- Identifier les conséquences des angles de géométrie sur le comportement ou l'usure pneumatique
- Appliquer la méthode de contrôle des trains roulants d'un véhicule
- Différencier une anomalie de géométrie des trains roulants d'une anomalie de structure

POINTS CLÉS DE LA FORMATION

NIVEAU : 1 / 2 / 3

Le contenu

- Les architectures de trains roulants (Mc Pherson, multibras...)
- Les angles de géométrie
- La lecture et analyse d'un bilan de géométrie
- La mesure géométrique de caisse et des éléments mécaniques
- Les méthodes, les moyens et les outils permettant de localiser un défaut

Les applications pratiques

- Analyser et diagnostiquer des relevés sur véhicules
- Effectuer des mesures géométriques de caisse et d'éléments mécaniques
- Analyser et diagnostiquer les points d'ancrage sur la caisse
- Intervenir sur véhicules accidentés
- Lister les réparations à effectuer et pièces à remplacer

MÉTHODES PÉDAGOGIQUES

- Expositives, participatives et actives
- Travaux individuels et en sous-groupes

LES PLUS DU GNFA



PLUS DE 300 INTERVENANTS

experts dans les domaines techniques et tertiaires.



MAÎTRISE

Des experts métiers, spécialisés dans leur domaine de compétence, ayant exercé des fonctions techniques ou tertiaires dans le secteur.



PLUS DE 45 ANS D'EXPERTISE

au développement des compétences des professionnels de l'automobile.



Qualification délivrée aux organismes de formation respectueux des critères qualité et de professionnalisme de l'ISQ. Cette qualification souligne la reconnaissance de notre engagement client.

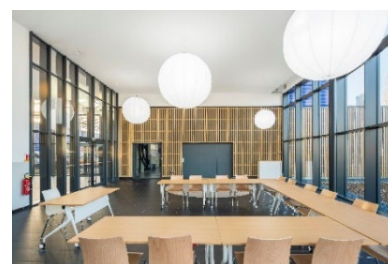
MÉTHODE

Une pédagogie axée sur l'acquisition de compétences directement applicables en situation de travail. Des méthodes variées et innovantes.



PLUS DE 60 000 PROFESSIONNELS

formés chaque année sur des activités techniques et tertiaires.



MOYENS

Des centres sur toute la France, avec ateliers, showrooms et salles connectées.

CONTACTEZ-NOUS

Toutes nos formations sont déclinables en inter et intra. Pour vous inscrire ou obtenir des informations complémentaires **contactez votre interlocuteur commercial GNFA** ou notre **Service Relation Client au 09 71 01 02 11**



GNFA-AUTO.FR

